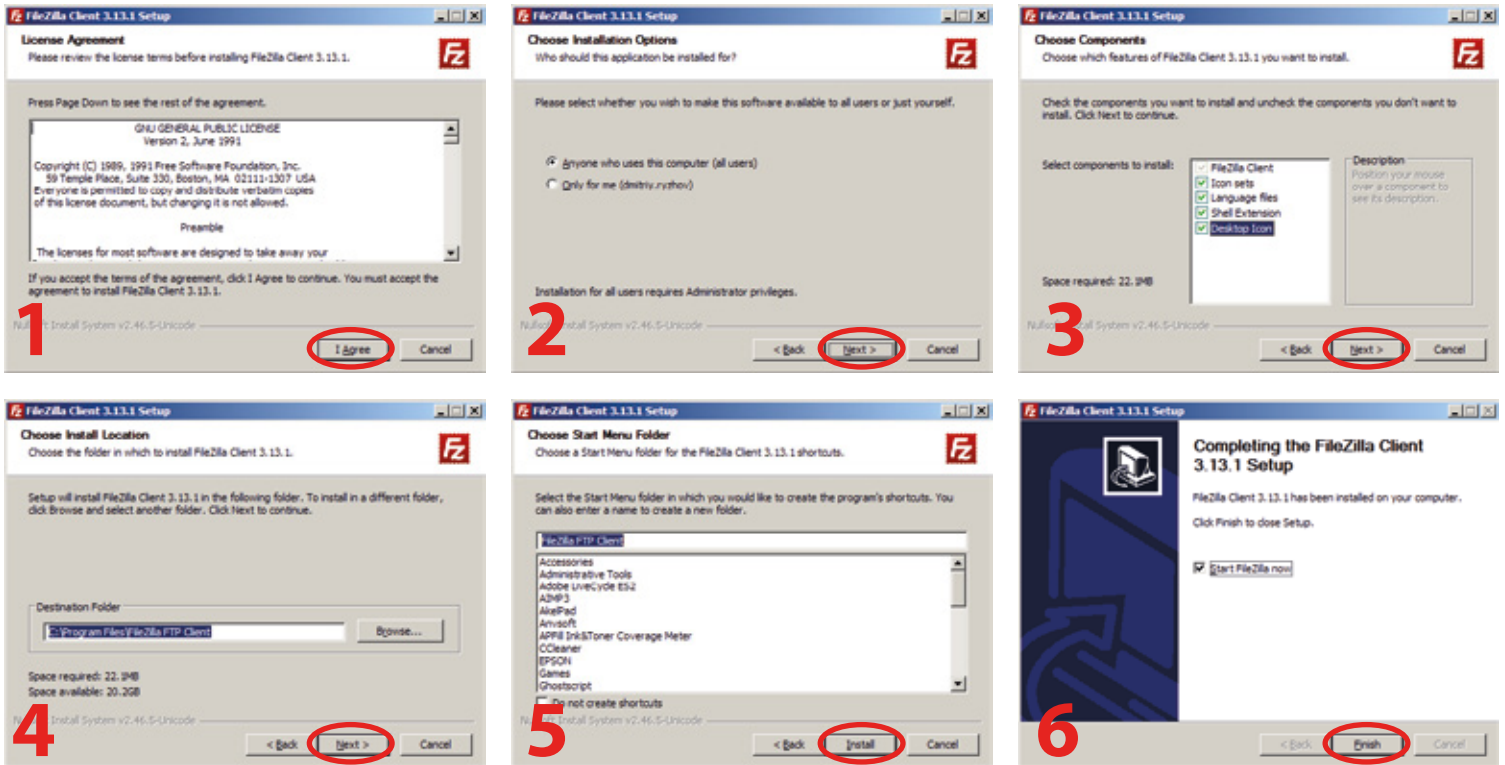


После оформления формы заявки Вам будут отправлены данные для доступа к ФТП-серверу типографии: адрес сервера (FTP-сервер), логин (login, user) и пароль (password)

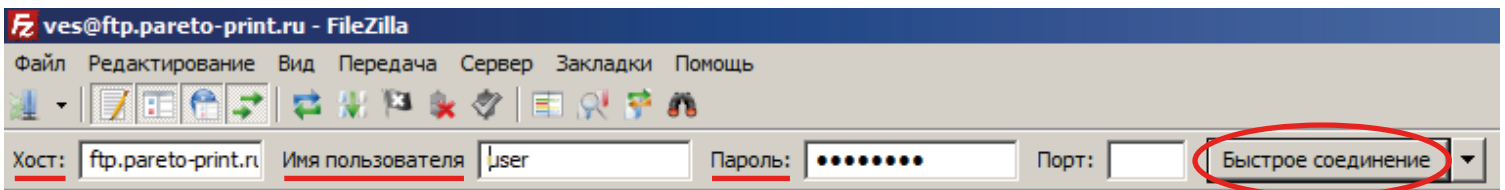
Инструкция по настройке подключения к FTP серверу (на примере файлового менеджера FileZilla)

Сначала нужно скачать программу на официальном сайте <http://filezilla.ru/get> — выбираете версию для вашей операционной системы. Установка:



После запуска программы для подключения к FTP:

1. В поле «Хост:» введите **ftp.pareto-print.ru** или **ftp1.pareto-print.ru**
2. В поле «Имя пользователя:» введите ваш логин.
3. В поле «Пароль:» введите ваш пароль.
4. Нажмите «Быстрое соединение» для подключения к FTP.



FileZilla запомнит данные и в следующий раз можно подключаться нажимая на стрелку около кнопки «Быстрое соединение» и выбирая своё имя пользователя.

